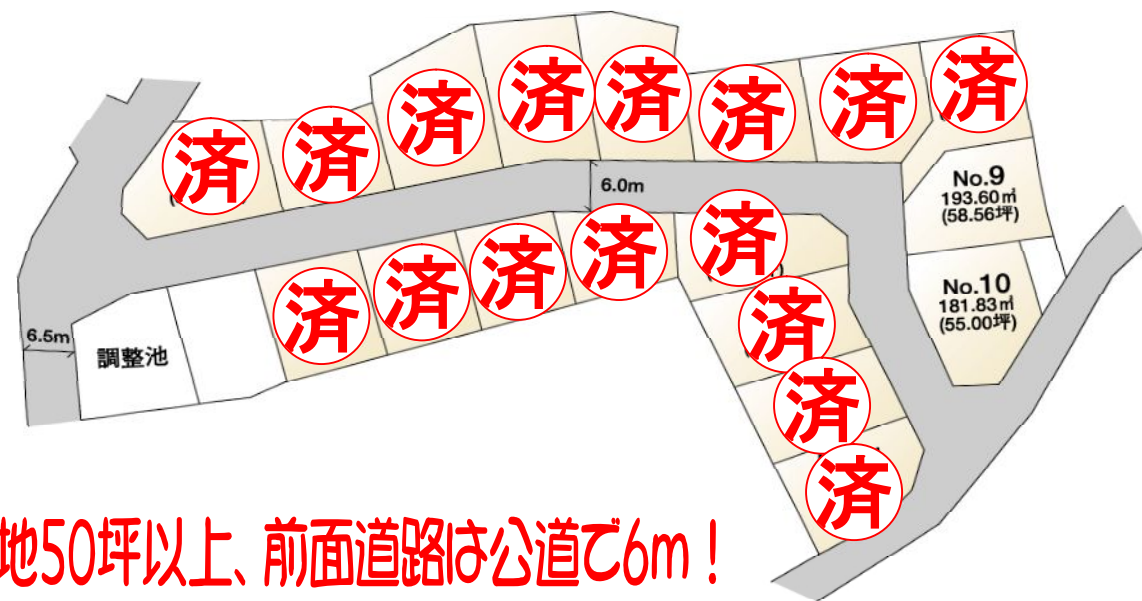


特選物件 IENAVI HASAMA 東葉高速線 飯山満駅徒歩9分

全18区画すべて土地面積50坪以上

親も安心、子も嬉しい、小学校徒歩1分・中学校徒歩1分  
JR東船橋駅まで自転車で12分。晴れた日は通勤・通学に便利!

広い土地お探しの方必見!カースペース2台分、庭、十分確保出来ます!!



土地50坪以上、前面道路は公道で6m!

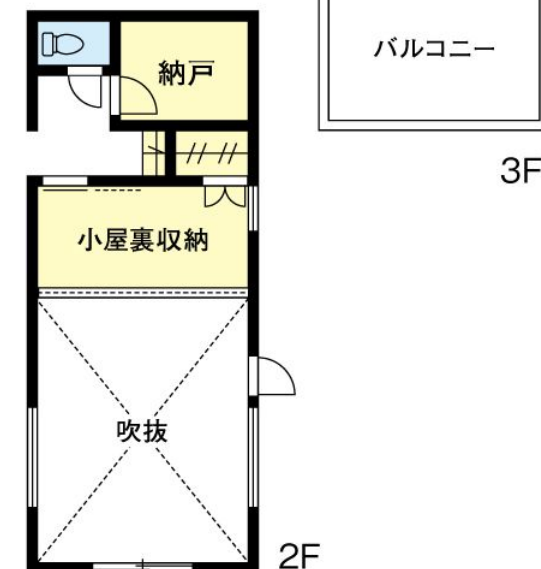
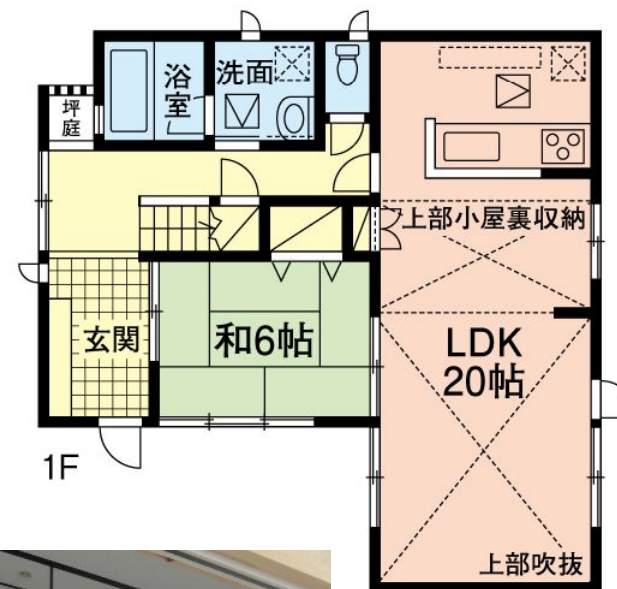
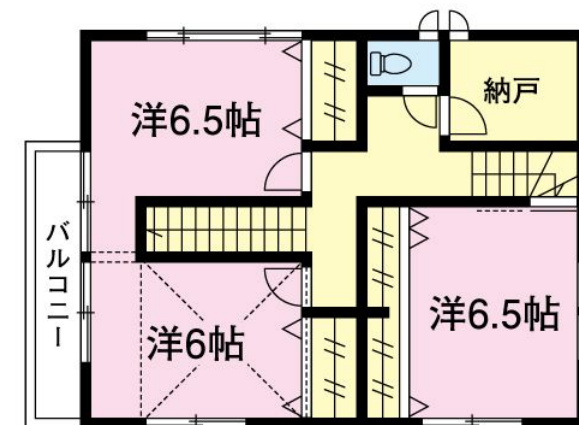
これからの街「飯山満」でゆったりと暮らしてみませんか?



【飯山満 物件概要】  
 所在地：船橋市飯山満町1丁目  
 価格：2,280万円～  
 土地：181.81㎡ (54.99坪)  
 交通：東葉高速線「飯山満」駅 徒歩9分  
 総区画数：18区画  
 地目：宅地 権利：所有権  
 都市計画：市街化調整区域  
 用途地域：第一種低住専に準ずる  
 建ぺい容積率：50%・100%  
 設備：東京電力、都市ガス、  
 公営水道、浄化槽  
 取引形態：媒介

物件価格 No.9 3,980万円 (新築一戸建)  
 No.10 2,280万円 (建築条件付土地)

【No.9新築一戸建】



株式会社 家ナビ  
<http://www.ienavi.co.jp/>

〒273-0002千葉県船橋市東船橋2-7-7  
 TEL 047-460-2677 FAX 047-460-2688  
 info@ienavi.co.jp 千葉県知事(1)第15998号